

5 in 1 RGBCCT LED Streifen

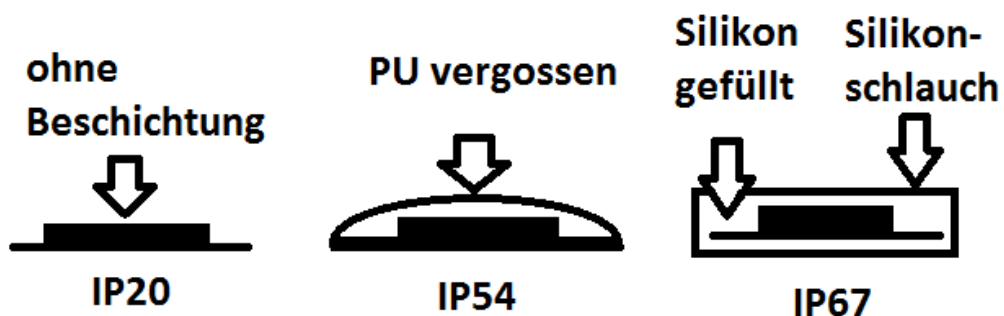
RGB + Warmweiß + Kaltweiß sind jetzt verfügbar in einem SMD 5050 Gehäuse

Durch einen hohen Farbwiedergabeindex (CRI) von ≥ 80 wird eine farbgetreue Aus- und Beleuchtung ermöglicht.

Die Breite des Streifens beträgt ca. 12mm bzw. ca. 14mm und lässt sich dadurch ideal in ein handelsübliches Aluminium-Profil verkleben, welches für entsprechende Kühlung sorgt.



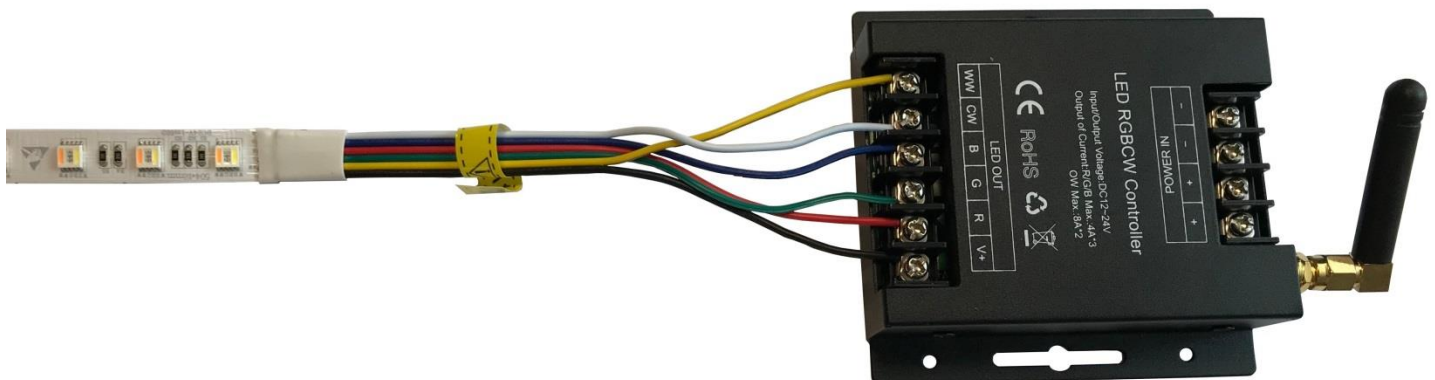
IP Schutzklassen



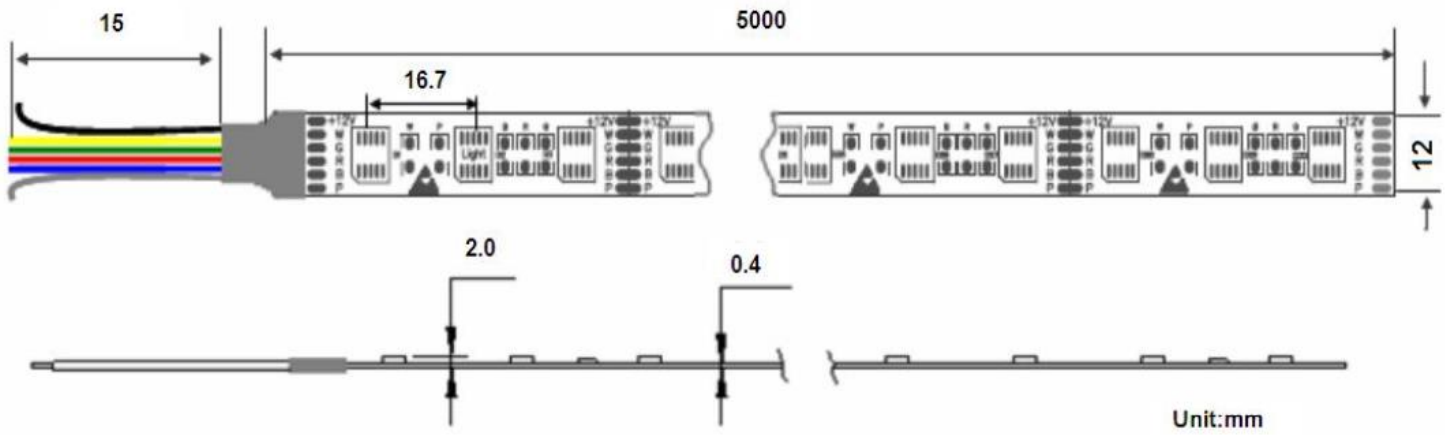
5 in 1 RGBCCT LED Streifen basierend auf 60LEDs/M

| Länge | 1 Meter | 3 Meter | 5 Meter |
|-------------------------|---|--|--|
| LED Anzahl | 60 Stück | 180 Stück | 300 Stück |
| Betriebsspannung | DC 12V DC 24V | DC 12V DC 24V | DC 12V DC 24V |
| Streifenbreite | ca. 12mm bei IP20 und IP54 ca. 14mm for IP67 | ca. 12mm bei IP20 und IP54 ca. 14mm for IP67 | ca. 12mm bei IP20 und IP54 ca. 14mm for IP67 |
| Leistung | Max. 22W | Max. 66W | Max. 110W |
| IP Schutzklasse | IP20 IP54 IP67 | IP20 IP54 IP67 | IP20 IP54 IP67 |
| CRI | ≥ 80 | ≥ 80 | ≥ 80 |
| Helligkeit typ. | Rot: 100lm-120lm Blau: 90lm-110lm Grün: 270lm-300lm Weiß: 350lm-390lm Warmweiß: 300lm-330lm | Rot: 300lm-360lm Blau: 270lm-330lm Grün: 810lm-900lm Weiß: 1050lm-1170lm Warmweiß: 900lm-990lm | Rot: 500lm-600lm Blau: 450lm-550lm Grün: 1350lm-1500lm Weiß: 1750lm-1950lm Warmweiß: 1500lm-1650lm |
| Farbe | | Rot: 620-625nm Grün: 520-525nm Blau: 465-470nm Warmweiß: 2800-3000K Kaltweiß: 6000-6500K | |

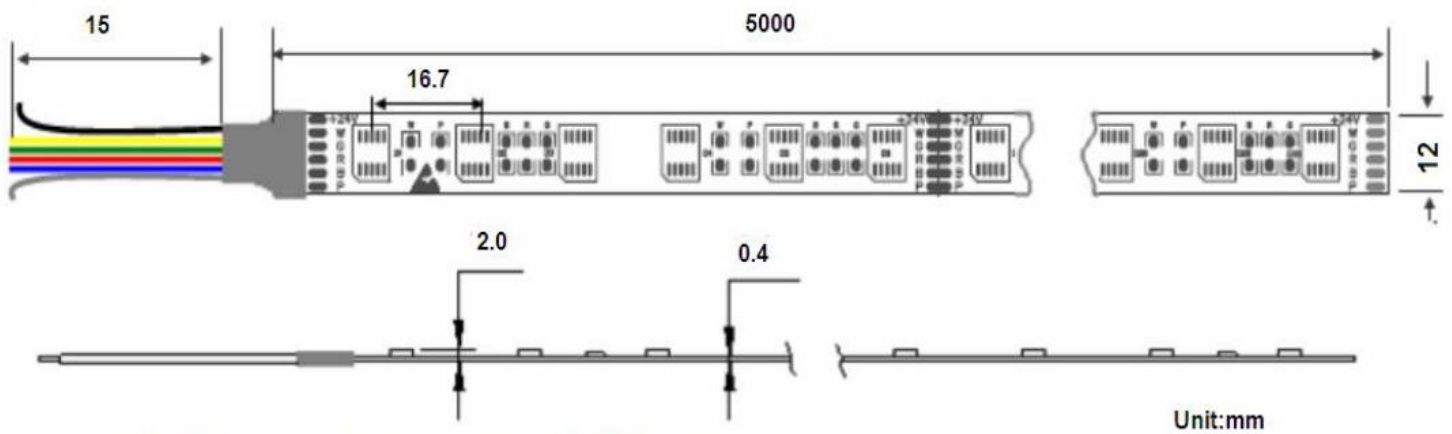
Verbindungsbeispiel:



Maßzeichnung für 60 LEDs/m DC 12V Version



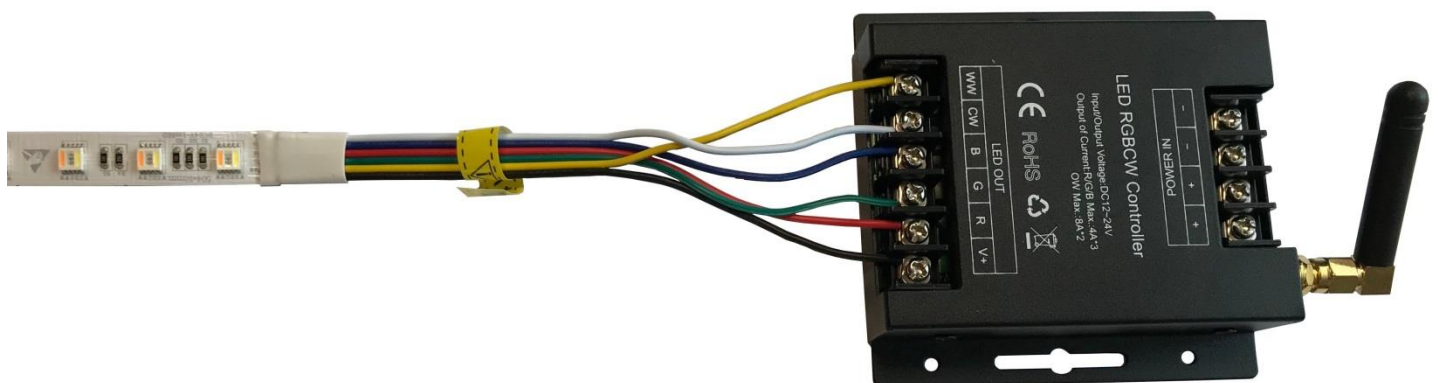
Maßzeichnung für 60 LEDs/m DC 24V Version



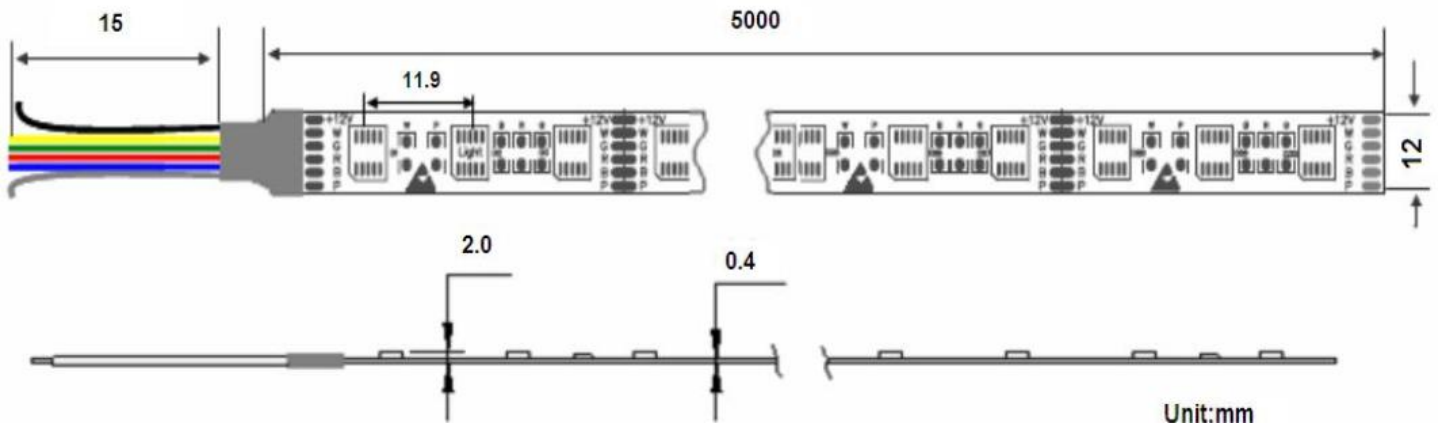
5 in 1 RGBCCT LED Streifen basierend auf 84LEDs/M

| Länge | 1 Meter | 3 Meter | 5 Meter |
|-------------------------|--|--|--|
| LED Anzahl | 84 Stück | 252 Stück | 420 Stück |
| Betriebsspannung | DC 12V DC 24V | DC 12V DC 24V | DC 12V DC 24V |
| Streifenbreite | ca. 12mm bei IP20 und IP54 ca. 14mm for IP67 | ca. 12mm bei IP20 und IP54 ca. 14mm for IP67 | ca. 12mm bei IP20 und IP54 ca. 14mm for IP67 |
| Leistung | Max. 31W | Max. 93W | Max. 155W |
| IP Schutzklasse | IP20 IP54 IP67 | IP20 IP54 IP67 | IP20 IP54 IP67 |
| CRI | ≥ 80 | ≥ 80 | ≥ 80 |
| Helligkeit typ. | Rot: 140lm-168lm Blau: 126lm-154lm Grün: 378lm-420lm Weiß: 490lm-588lm Warmweiß: 588lm-646lm | Rot: 420lm-504lm Blau: 378lm-462lm Grün: 1134lm-1260lm Weiß: 1470lm-1764lm Warmweiß: 1764lm-1938lm | Rot: 700lm-840lm Blau: 630lm-770lm Grün: 1890lm-2100lm Weiß: 2450lm-2940lm Warmweiß: 2940lm-3230lm |
| Farbe | | Rot: 620-625nm Grün: 520-525nm Blau: 465-470nm Warmweiß: 2800-3000K Kaltweiß: 6000-6500K | |

Verbindungsbeispiel:



Maßzeichnung für 84 LEDs/m DC 12V Version



Maßzeichnung für 84 LEDs/m DC 24V Version

